

雑木林をイメージしたシェードガーデン



◎この庭のメインとなるコーナー部分のシェードガーデン。



◎枕木にセットされた照明は、庭全体を明るく照らしてくれます。



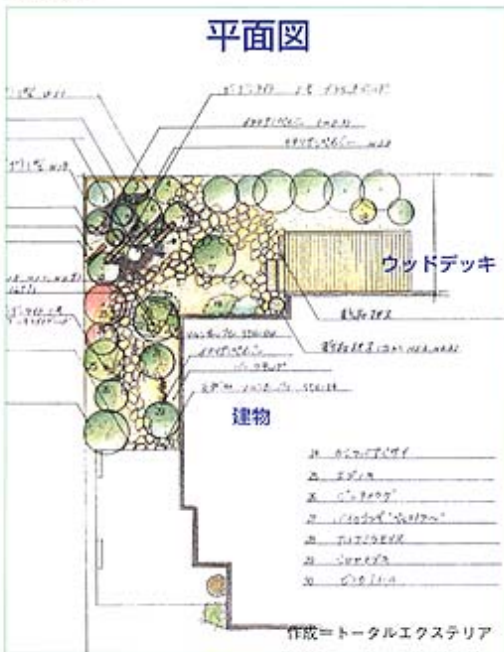
◎ウッドデッキには、日除けをつけて、日差しをやわらげて。



◎奥へと続く小道の両側に照明を配し、夜間の歩行にも配慮しています。



◎ポリウムのある植栽をうまく配置して、床面の処理によってまとめています。



Best 10 Selections for Spring

コーナーに庭のあるS邸。Sさんとの話し合いを通じて「雑木林のお庭」のイメージで植物をメインにプランしました。Sさんが植物に詳しい方だったため、植物の種類や配置まで一緒に決めることに。既存の樹木も利用しながら、大きなものから配置を決めていきました。

自然石の小道を歩くと、高木から草花へ

とさまざまな花や葉を楽しむことができ、夜には、石を積んだ陰からもらえるライトの灯りがシャララの木の幹をきれいに照らしてくれます。

部屋の中からも見える突き当たりのコーナーの部分が、この庭のメインとなるシェードガーデン（日陰の庭）です。枕木やゴロタ石を組み合わせた中に、植物をからめ

ていきました。日陰ではあっても、緑が明るく演出してくれるように植物を選び、葉の色や形に変化をつけました。また、枕木のライトが全体を明るくしてくれています。

Sさんが植物に詳しく、また植物が好きな方ですので、植物の成長を楽しんでいただけるよう、はじめは小さな株から植えこみました。

プランナー



細川 咲さん

雑木林をテーマにしたこの庭では、樹木の高さを意識しました。高・中・低と、空間をうまく埋めていけるように、さまざまな種類の樹木を組み合わせました。

岩手県S邸
施工面積 約17坪
施工期間 約14日
施工費用 約10万円
施工 1 トータルエクステリア

After



①玄関脇の駐車スペースは、Kさんのご要望に添った多彩な植物を配した、見せる空間となっています。

Style
43

さまざまな シーンを 敷地いっぱいに

Before



◎施工前の写真を見ると、敷地が変則的で、玄関前にほとんどスペースがありません。



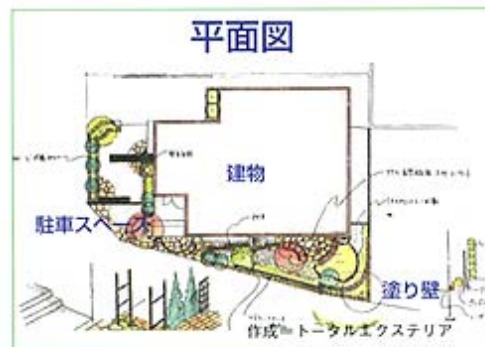
②敷地の中でも一番余裕がない玄関まわりは、樹木と枕木、アイアンのアーチなど、高さで空間を演出しています。

角地に建つK邸。敷地が変形していることと、メーター柵などの障害物が多く、これをクリアするために、デザイン的に悩んだ現場でした。
また、従来のエクステリア工事ではなく、斬新なものをつくりたい、あるいは、今人気のある物はできるだけプランに入れてほしいなど、Kさんのご要望が多かったのも、この実例の特徴です。
こうしたお客様の要望から、①見せる駐車スペース②アイアンのアーチ③小道④芝生⑤レンガのベンチ⑥塗壁⑦立水栓⑧鉢物フェンスといったものを組み込んだデザインとなりましたが、Kさんのご要望に添いながら、それぞれのシーンのコンセプトに合ったデザインができたのではないかと思います。
玄関ポーチ脇のアイアンのアーチをくぐって芝生の庭へと続く小道は、アーチをくぐり、門扉をあけるといふ行為で、Kさんのプライベートな空間へつながることを強く意識させるための工夫ですが、こうした各シーンごとの演出も含めて、Kさんにはとても満足していただきました。

Making the Best of Small Spaces



◎リビング前の庭へ続く小道。このスペースの演出にプランナーのこだわりが。



◎隣家との境界には、目隠しを兼ねて塗り壁を設置。



◎塗り壁の中は、プライベートスペースに。

岩手県K邸
施工面積 約25坪
施工期間 約30日間
施工費用 約20万円
施工 1 トータルエクステリア

プランナー



伊藤よしおさん

自然をテーマにしたプランを心掛けています。雑木や自然素材を使った庭ははじめからつくりこまず、施工後に、お客様に手を加えていただきながら、お客様に庭の成長過程を感じていただけるような庭づくりを提案したいと思っています。

樹木を多用した 自然を体感する庭



①樹木から陽の光がこぼれるレンガの小道はまさに高原の雰囲気。

角地に建つK邸。庭づくりにおいて、自然をテーマにプランすることが多いのですが、こちらの実例は、まさに自然というテーマにピッタリのプランとなりました。
前面道路はわりと人通りが多いのですが、特に高さのある壁をつくって敷地内のプライバシーを確保するようなことをせず、樹木を利用した目隠しを考えました。
枕木に積んだレンガはゆるやかなR(曲線)を描き、樹木同士をつないでいくようなラインにしました。まるで高原にいるような気持ちで、レンガの小道を歩くことができます。



②玄関前も植物と枕木でまとめています。



③樹木の目隠しでプライベート空間を確保しています。



④葉陰から見えるデッキはいかにも心地よさそう。



ウッドデッキからの眺めも良く、通り抜ける風に樹々の葉がそよ音が気持ちい。スーッとラクにしてくれます。また、樹々の葉からこぼれる陽の光も心地良く、いながらにして自然を体感できる庭となりました。
これだけ樹木があると、夏でも涼しげに見えて、外を通りかかった人にも目で楽しんでいただける、内からも外からも楽しめるプランになりました。

Gardens to Relax In

岩手県K邸
施工面積＝約19坪
施工期間＝約14日間
施工費用＝約150万円
施工＝トータルエクステリア

プランナー



内記義経さん

建物、周囲の環境、そして視線や人・車などの動線をうまくデザインに取り入れること、そして何よりも住む人のライフスタイルにあったプランを心掛けています。



⑤道路に面した庭を樹木で目隠しすると、通りがかりの人の目にもやさしい。